

いつでも波がある北泉海岸で
初めてのサーフィン体験！



北泉海岸

太平洋に面し、温暖な気候の南相馬市。"サーフィンの聖地、とも呼ばれ、国際大会も開催される北泉海岸では、プロサーファーやライフセーバーが所属する地元の NPO がサーフィン体験を提供しています。移住・就職活動に疲れた皆さま、歴史の面影と豊かな自然に包まれ、穏やかに時間が流れる南相馬へ、リフレッシュを兼ねてぜひ遊びに来てください。

オリジナルグッズをプレゼント！

南相馬市役所／福島県南相馬市原町区本町 2-27
Tel.0244 (24) 5269 (平日 8:30~17:15 受付)



みなみそうまし
南相馬市



南相馬市役所 移住定住課

【支援制度】

- 移住検討者市内活動交通費支援補助金：
タクシー・レンタカー利用料を補助
- お試し住宅：
利用料無料、1回につき最大10泊



自然・食・観光など魅力あふれる 12 市町村。街の魅力を各自治体や移住相談窓口のみなさんに教えていただきました。各市町村では移住や子育てに関するさまざまな支援制度があります。新しいチャレンジをここで始めませんか。

…このマークがある市町村では「FUKURAS」を持参して相談に来た方に特典を用意しています。

子育て環境が魅力
未来実るひろの



ニッ沼総合公園

オリジナルマスクングテープをプレゼント！

広野町役場／
福島県双葉郡広野町大字下北迫字苗代替 35
Tel.0240 (27) 1251 (平日 8:30~17:15 受付)



ひろのまち
広野町



広野町役場 復興企画課
広野暮らし相談窓口「りんくひろの」

【支援制度】

- 0~2 歳児 保育料無償化
- 3~5 歳児・小学生・中学生 給食費無償化

とみおかまち
富岡町



富岡町役場 企画課

【支援制度】

- 教育費の無償化：町内の小・中学校に通学する児童生徒の就学費を町で負担。新入学用品・学用品・通学費・校外活動費・修学旅行費等の補助もあります

富岡町は海・山・川があり自然豊かで、四季を通じて過ごしやすい町です。中でも「夜の森の桜」は毎年全国から観光客が訪れる観光スポットです。町では特に教育・子育て支援に力を入れており、町立の小・中学校の教育費の実質無償化を行っています。その他、教育・子育て以外にも創業・起業、住宅取得・改修、就農等に関する各種補助制度もありますので、お気軽にご相談ください。

富岡町役場／福島県双葉郡富岡町大字本岡字王塚 622-1
Tel.0240 (22) 2111 (8:30~17:15 受付)



さまざまな支援制度で
移住者の方を移住してからも応援！



夜の森の桜のトンネル

あなたのチャレンジ・仕事探しを応援！
支援制度も充実！



町の特産品「いちご」

大熊町では、移住者の「やってみたいことに思い切って挑戦してみる」を応援する「大熊チャレンジ応援プログラム」があります。企画実施の費用負担やイベント進行のアドバイスなど幅広いサポートを行います。また、大熊町移住定住支援センターで「無料職業紹介所」を併設し、町内にある事業所の求人をご紹介します。新たに求人サイト「くまジョブ」を開設しました。住宅支援や子育て環境も充実！大熊町で新しい生活を始めてみませんか？

オリジナルクリアファイルとステッカーをプレゼント

大熊町役場／福島県双葉郡大熊町大字大川原字南平 1717
Tel.0240 (23) 7456 (平日 8:30~17:15 受付)



おおくままち
大熊町



大熊町役場
生活支援課 移住定住支援係

【支援制度】

- 住宅取得等（新築・中古・修繕）：
最大 500 万円
- 家賃補助：最大月 4 万円（36 カ月）
- 移転補助：最大 20 万円（移住後 1 年後）



たむらし 田村市

田村市役所 企画調整課

【支援制度】

- 移住支援金：〈世帯〉最大 200 万円
〈単身〉最大 120 万円
- 賃貸住宅家賃補助：月 4 万円上限
- 子育て世帯住宅取得補助：最大 180 万円

田村市では、移住してチャレンジしたい方を応援しています。農業・林業に就きたい、創業・起業したい方へのサポートはもちろん、プロによる就労支援を無料で行っていきます。ショッピングセンター内のチャレンジショップも無料で利用できます。また、住宅取得・改修、子育てに関する各種補助制度の充実を図っているほか、現地体験ツアー・イベントも通年実施しています！

🎁 企画調整課 or 「たむら移住相談室」にご相談の方には、オリジナルノベルティをプレゼント！

田村市役所／福島県田村市船引町船引字畑添 76-2
Tel.0247 (61) 7615 (平日 8:30~17:15 受付)



「ちょうどいい田舎」で
チャレンジしてみませんか



仙台平 (せんだいひら)

充実した支援制度や

移住・定住促進住宅で

新生活を応援します！



トルコギキョウ

🎁 先着 10 名に
オリジナルアルミボトル (非売品) をプレゼント

川俣町役場／
福島県伊達郡川俣町字五百田 30
Tel.024 (566) 2111 (8:30~17:15 受付)



川俣町は、JR 福島駅から車で約 30 分、東京から 2 時間圏内。阿武隈山系の豊かな里山と清流に囲まれながら、街の便利さも併せ持っている町です。賃貸住宅の入居者、二地域居住者などへの支援金のほか、空き家の改修・建て替え等にも支援金があります。また、妊婦さんへのタクシー利用助成、「かわまた認定こども園」の保育料無償化、中学生までの給食費完全無償化など子育て支援も充実。ぜひお気軽にご相談ください。



かわまたまち 川俣町

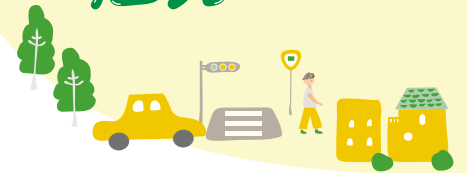
川俣町役場 政策推進課

【支援制度】

- 川俣町空き家改修等支援金 (福島県外からの移住者)：最大 250 万円
- 川俣町賃貸空き家改修等支援金 (福島県外からの移住者)：最大 250 万円



12 市町村の 魅力を紹介!



温暖な気候で
年間を通して楽しめる町



天神岬スポーツ公園

ならはまち 楡葉町



楡葉町役場 政策企画課

【支援制度】

- 空き家改修補助金：最大 250 万円
- 賃貸住宅家賃補助金：最大 4 万円 (月額)

楡葉町は、首都圏からも日帰りできる、ほどよい場所で寒暖の差も少なく、1 年を通して過ごしやすい気候に恵まれた町です。海、山、川を活用したアクティビティや、温泉とキャンプを同時に楽しめる天神岬スポーツ公園など豊かな自然を体感できるのも特徴です。

短期滞在をしながら楡葉町の生活を体感できるお試し住宅や、支援金の手続き・おうち探し・お仕事探し等、お気軽に移住相談窓口へお問い合わせください。

楡葉町役場／
福島県双葉郡楡葉町大字北田字鐘突堂 5-6
Tel.0240 (23) 6103 (平日 8:30~17:15 受付)



自然豊かな川内村で

のんびりスローライフを!



かわうちの湯

川内村にはおいしいお米やそば、ぶどう、いちご、ワインなどの特産品が数多くあります。また、アルカリ度数の高い泉質で「美人の湯」として有名な温泉施設も人気。村では、新たに住居を取得する方へ条件がありますが、村独自の支援制度として最大 200 万円を補助しています。また、子育て世帯への各種補助 (保育料無料、チャイルドシート等購入補助金) も行っております。お気軽にご相談ください。

🎁 川内村ノベルティグッズをプレゼント

川内村役場／
福島県双葉郡川内村大字上川内字早渡 11-24
Tel.0240 (38) 2111 (平日 8:30~17:15 受付)



かわうちむら 川内村

川内村役場 総務課

【支援制度】

- 「来て かわうち住宅取得等支援事業補助金」：〈新築〉最大 200 万円、〈中古住宅取得〉最大 70 万円、〈増改築〉最大 70 万円
- 保育園保育料：無料
- 保育園・小中学園 (義務教育学校) 給食費：無料 ほか

12市町村の魅力を紹介！



ふたばまち 双葉町



双葉町役場
双葉町復興推進課

【支援制度】

- 移住支援金（福島県）
- 起業支援金（福島県）

双葉町がJR双葉駅西側に整備していた公営住宅が、このたび全戸完成しました。和モダンの洗練された心地よい住宅で、移住される方もお申し込みいただけます。沿岸部の産業団地では多数の企業が操業中。あなたにぴったりの仕事が見つかるかも。居住者の半分ほどが新たに移住された方なので、これから移住する方も安心ですね。移住者向けの各種助成金もありますので、お気軽にお問い合わせください。

一般社団法人ふたばプロジェクト 移住相談センター
福島県双葉郡双葉町大字塚字谷沢町 100-3
Tel.0240 (23) 7637（平日 9:00～17:00 受付）



全戸完成！

双葉駅徒歩圏内の和モダン住宅

えきにし住宅



なみえ焼そば

住みたい田舎

ベストランキング1位！

※「住みたい田舎ベストランキング1位」2024年版 人口1万人未満の町総合部門、若者・単身者部門において。

「B-1グランプリ[®]」のゴールドグランプリを獲得した「なみえ焼そば」でも知られる浪江町。町の復興が進展し、移住者も増加し続けています。雪が積もりにくく、夏は比較的涼しい恵まれた気候の中で、水素の地産地消を実現する最先端のテクノロジーや、隈研吾氏がデザインを手掛けた浪江駅周辺整備も進む、豊かな自然と新たな挑戦が共存するまちです。移住検討時には、月2万円で最長30日間町内に滞在できるお試し宿泊制度や、短期宿泊の支援制度、レンタカー利用補助も用意しています。

浪江町役場/
福島県双葉郡浪江町大字幾世橋字六反田 7-2
Tel.0240 (23) 5764（8:30～17:15 受付）



なみえまち 浪江町



浪江町役場
企画財政課 移住推進係

【支援制度】

- 移住者向け住宅支援：月額家賃最大4万円 24カ月間補助
- 移住者住宅取得補助：最大145万円
- 空き家改修等支援：最大250万円

かつらおむら 葛尾村



葛尾村移住・定住支援センター

【支援制度】

- 移住支援金：世帯最大200万円（単身最大120万円）
- 空き家活用支援：最大250万円

葛尾村は、山々に囲まれ、豊かな自然が織りなす四季折々の原風景が残るとても小さな村です。県外から移住される方には、支援条件を満たした空き家の改修費用に最大250万円支援するほか、芸術家などの移住者に対して、独自の支援金も準備しています。

また、子育て支援施策も充実しており、児童手当の上乗せ給付や、医療費の助成も実施しておりますので、お気軽にご相談ください。

🎁 葛尾村移住・定住支援センター or 復興推進室にご相談の方に、ノベルティーをプレゼント

葛尾村移住・定住支援センター/
福島県双葉郡葛尾村大字落合字落合 20-1
Tel.0240 (23) 7727（9:00～17:00 受付）



アートで地域おこし

葛尾村の胡蝶蘭「HOPEWHITE」



自然豊かな村で

スタートしませんか

飯舘村の飯櫃地区

飯舘村は、「明日が待ち遠しくなるような、わくわくする楽しいふるさと」を目指し、新たな歩みを進めています。移住をする際の住宅取得に対する補助のほか、村で生業を始める方を応援する各種補助制度をご用意しております。意欲一つあれば、あらゆる可能性を見いだせる自然豊かな村です。ぜひ、「ふるさとの担い手」の輪と和が広がっていく、そんな村ぐらしを体験してみませんか。各種支援制度など、詳しくはお問い合わせください。

飯舘村役場/
福島県相馬郡飯舘村伊丹沢字伊丹沢 580-1
Tel.0244 (42) 1622（平日 8:30～17:15 受付）



いいいてむら 飯舘村



飯舘村役場 村づくり推進課

【支援制度】

- 住宅新築補助金：最大500万円
- 空き家等購入補助金：最大200万円
- 住宅修繕等補助金：最大100万円
- スタートアップ補助金：最大200万円